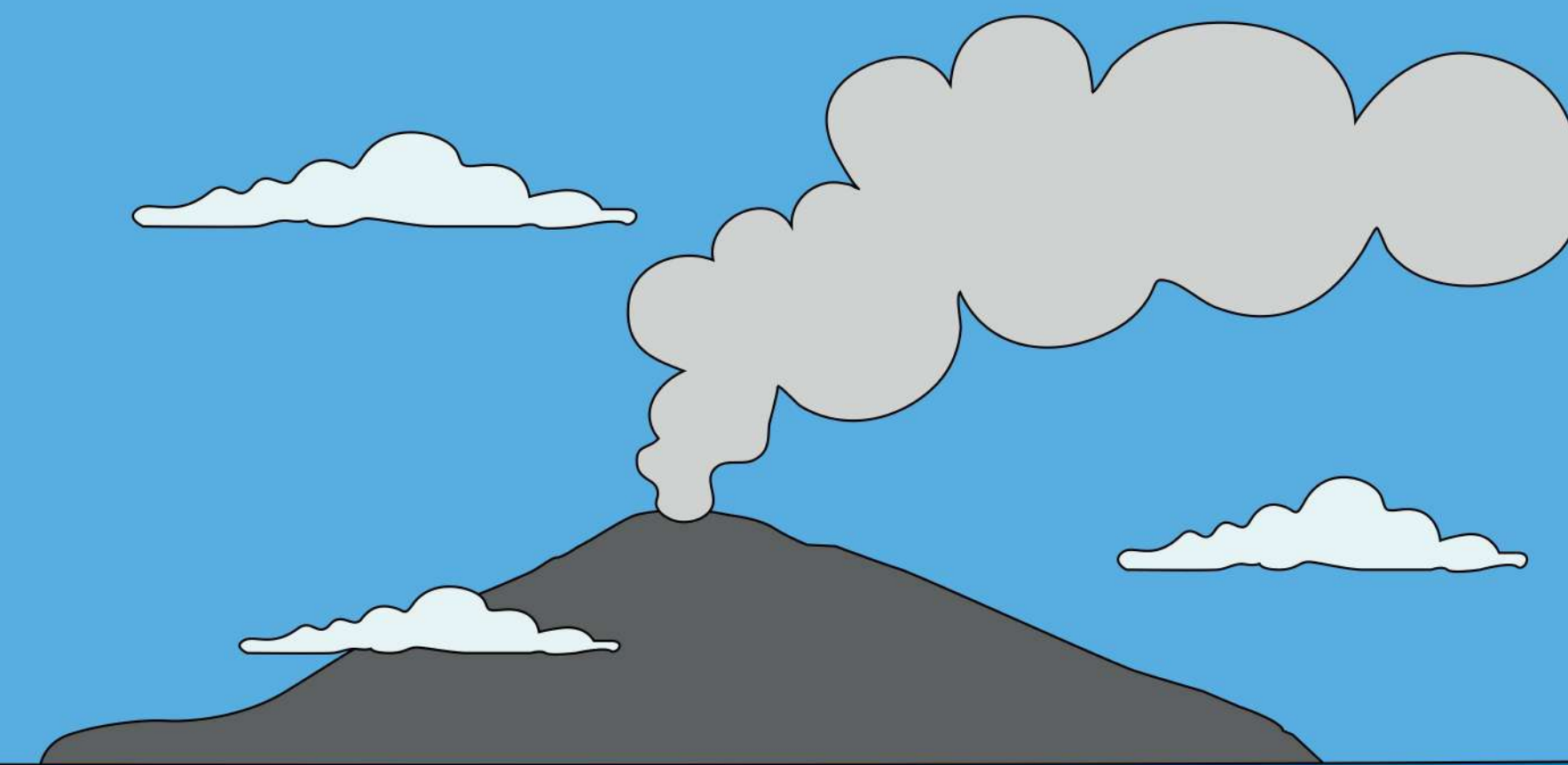




BLUE MARINE FOUNDATION



LE PRATERIE DI POSIDONIA



SI STIMA CHE LE PRATERIE MEDITERRANEE RAGGIUNGANO

100,000 ANNI DI ETÀ'

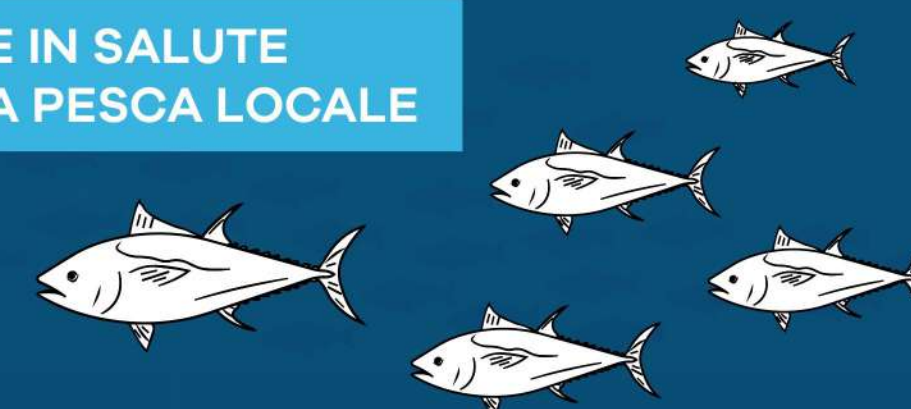
RAPPRESENTANDO UNA DELLE FORME DI VITA PIU' ANTICHE DEL MONDO

PER L'INDUSTRIA DELLA PESCA MEDITERRANEA, LE PIANTE MARINE HANNO UN VALORE ECONOMICO STIMATO DI

190 MILIONI

DI EURO L'ANNO

LE PRATERIE IN SALUTE SOSTENGONO LA PESCA LOCALE



1M² DI POSIDONIA PRODUCE

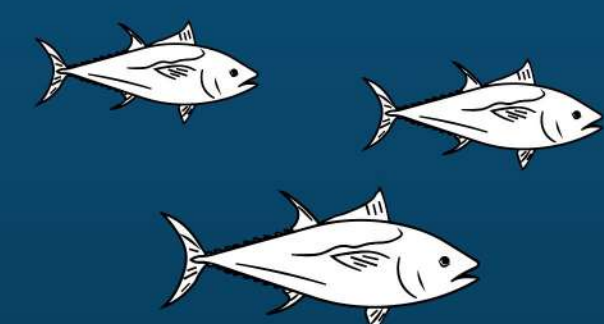
2 volte IL VOLUME DI OSSIGENO IN 24 ORE RISPETTO A 1M² DI FORESTE TROPICALI

LE PIANTE MARINE STANNO SCOMPARENDI IN TUTTO IL MONDO

4 volte PIU' VELOCEMENTE DELLE FORESTE TROPICALI

LA POSIDONIA SI TROVA SOLO NEL MEDITERRANEO E IN NESSUN ALTRO MARE DEL MONDO

LA POSIDONIA E' ESTREMAMENTE IMPORTANTE PERCHE' È UN HABITAT CHE ACCOGLIE MOLTE SPECIE MARINE NELLA FASE GIOVANILE



LA POSIDONIA E' IN GRADO DI ACCUMULARE CIRCA

1.8 TONNELLATE DI CO₂ PER ETTARO ALL'ANNO

LA POSIDONIA CRESCE SOLO IN ACQUE PULITE E NON INQUINATE

IL RISCALDAMENTO GLOBALE PUO' CAUSARE L'ESTINZIONE DELLA POSIDONIA ENTRO IL

2050

1 ETTARO DI POSIDONIA PUO' OSPITARE CIRCA

350 SPECIE DI SPECIE MARINE

LE PRATERIE DI POSIDONIA RIDUCONO L'EROSIONE COSTIERA

MINACCE PER LA POSIDONIA:

- ANCORAGGI
- INQUINAMENTO
- ACIDIFICAZIONE DEGLI OCEANI
- SPECIE INVASIVE
- RISCALDAMENTO GLOBALE
- INFRASTRUTTURE COSTIERE

